

第62回繊維博物館

特別展

里山のめぐみとわざ

— わら・つる・和紙 —

展示と実演

◆ わら

- ・ わら関係の道具類
- ・ 稲の苗など
- ・ わら工芸品
- ・ なわのないの実演 体験講習会（わら工芸会）

◆ つる

- ・ 各種のつる植物の写真、実物
- ・ つるを利用した作品（紬瑠かご会）

◆ 和紙

- ・ 和紙材料—コウゾなど
- ・ 紙漉き槽など
- ・ 日本各地の和紙
- ・ 和紙絵作品と体験講習会（和紙絵研究会）



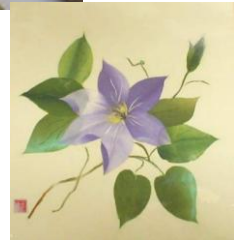
わら打機



アオツヅラフジ



和紙原料（コウゾ）

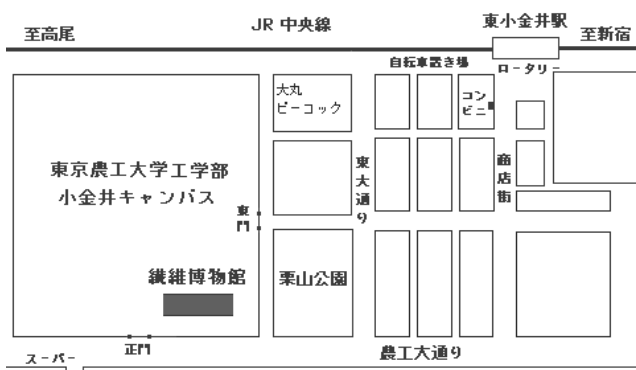


◆ 繊維技術研究会会員による動態展示

（5月15日・16日の予定）

- ・ 日産式自動繰糸機・丸編機・ドビー織機
- ・ ウォータージェット織機・エアジェット織機
- ・ ジャカード織機・靴下編機・鉄製製紐機など

繊維博物館案内



J R 中央線東小金井駅南口徒歩9分

「兎追いしかの山 小鮎釣りしかの川」と歌われたためぐみ豊かな里山は日本人のこころのふるさとです。

東京農工大学の農学部には広域都市圏フィールドサイエンス教育研究センター（FSセンター）があり、人と自然のあるべき関係を研究し、教育を行っています。今回は繊維博物館友の会のわら工芸会、紬瑠かご会、和紙絵研究会の各サークル、FSセンター、あきる野市「ふるさと工房五日市」の協力のもとに、わら・つる・和紙に関する展示をいたします。

平成16年度の繊維博物館情報

◆ 平成16年度サークル講習会

6月9日（組ひも）	6月22日（絹）
6月29日（ひも結び）	7月2日（藍染）
7月14日（和紙絵）	9月16日（型絵染）
9月29日（レース）	10月14日（手紡ぎ）
10月26日（織物）	11月26日（手編）
12月1日（紬瑠かご）	12月17日（わら）

◆ 平成16年度子供科学教室

第1回5月22日（土）

◆ 第63回特別展

平成16年11月10日（水）～11月14日（日）

◆ サークル作品展

平成17年2月中旬

お問合せは042-388-7163まで

繊維博物館の情報はホームページをご覧ください

<http://www.tuat.ac.jp/~museum>