

第35回

サークル作品展

東京農工大学科学博物館友の会

伝統を
学び 継ぐ



藍染



型絵染



レース



手紡ぎ



袖瑠璃(かご)



組ひも



ひも結び



わらじまき



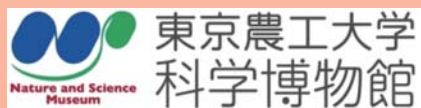
絹



織物

2017年2月4日(土)~11日(土) 6日(月)は休館日

午前10時~午後5時(入場は終了30分前まで) 最終日は午後2時まで



東京都小金井市中町2-24-16 (JR中央線 東小金井駅下車 南口から徒歩10分)
《お問い合わせ》042-388-7163
《ホームページ》<http://www.tuat.ac.jp/~museum>