

第34回 東京農工大学科学博物館友の会

サークル作品展

2016年2月6日(土)～13日(土) 8日(月)は休館日

午前10時～午後5時(入場は終了30分前まで) 最終日は午後3時

手紡ぎ

紬溜かご



藍染



絹



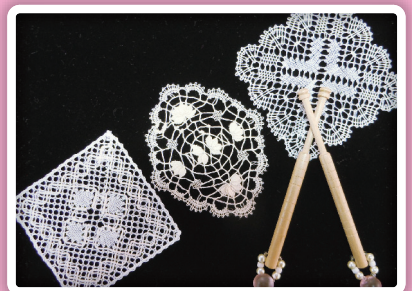
ひも結び



組ひも



レース



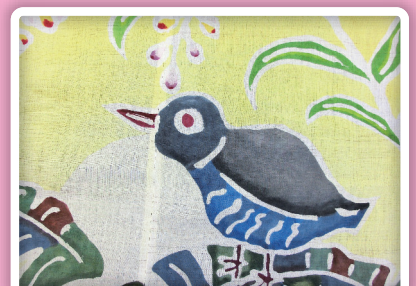
わら工芸



織物



型絵染め



東京農工大学
科学博物館

東京都小金井市中町2-24-16 (JR中央線 東小金井駅下車 南口から徒歩10分)

《お問い合わせ》042-388-7163

《ホームページ》<http://www.tuat.ac.jp/~museum>