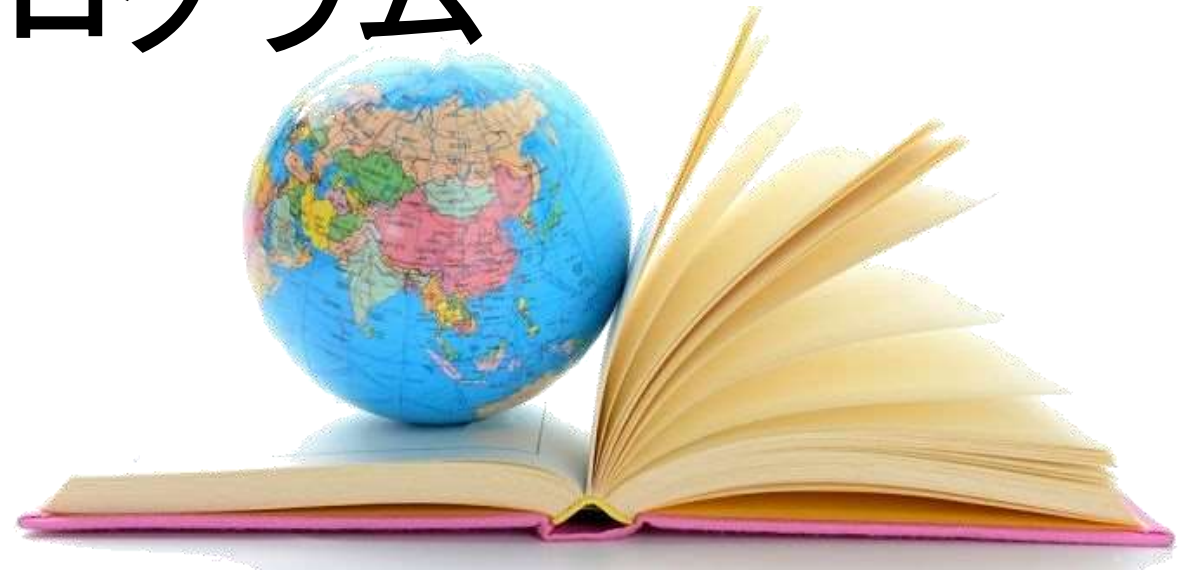




2019年度 農学部 短期派遣プログラム



農学部春季短期派遣研修とは

1. 春休み・夏休みの2～3週間プログラム

<2019年度予定> 8月 シンガポール国立大学語学研修
2・3月 シンガポール国立大学語学研修
カセサート大学熱帯農業研修
新プログラム(調整中)

2. 奨学金受給の可能性あり

一定基準を満たせば7～10万円の奨学金受給可能

3. 単位認定

事前研修・プログラム参加・報告書提出により単位認定可能

4. 併願可能

同時期のプログラムについては第1希望、第2希望として申請可能(予定)

短期プログラムの概要紹介

	研修名	渡航先	時期	期間	研修内容	英語レベル	費用	定員
①	夏季国立シンガポール大学語学研修	シンガポール	8月	3週間	語学学習 異文化体験・理解	初級	約40万円	12名
②	春季国立シンガポール大学語学研修	シンガポール	2～3月	3週間	語学学習 異文化体験・理解	初級・ 初中級～	35-40万円	24名
③	カセサート大学 熱帯農業研修	タイ	2～3月	2週間	熱帯農業現場訪問 企業訪問 現地交流	中級～	約20万円	16名程度
④	新プログラム(調整中)	調整中	2～3月	2週間	調整中	中上級～	調整中	10名程度

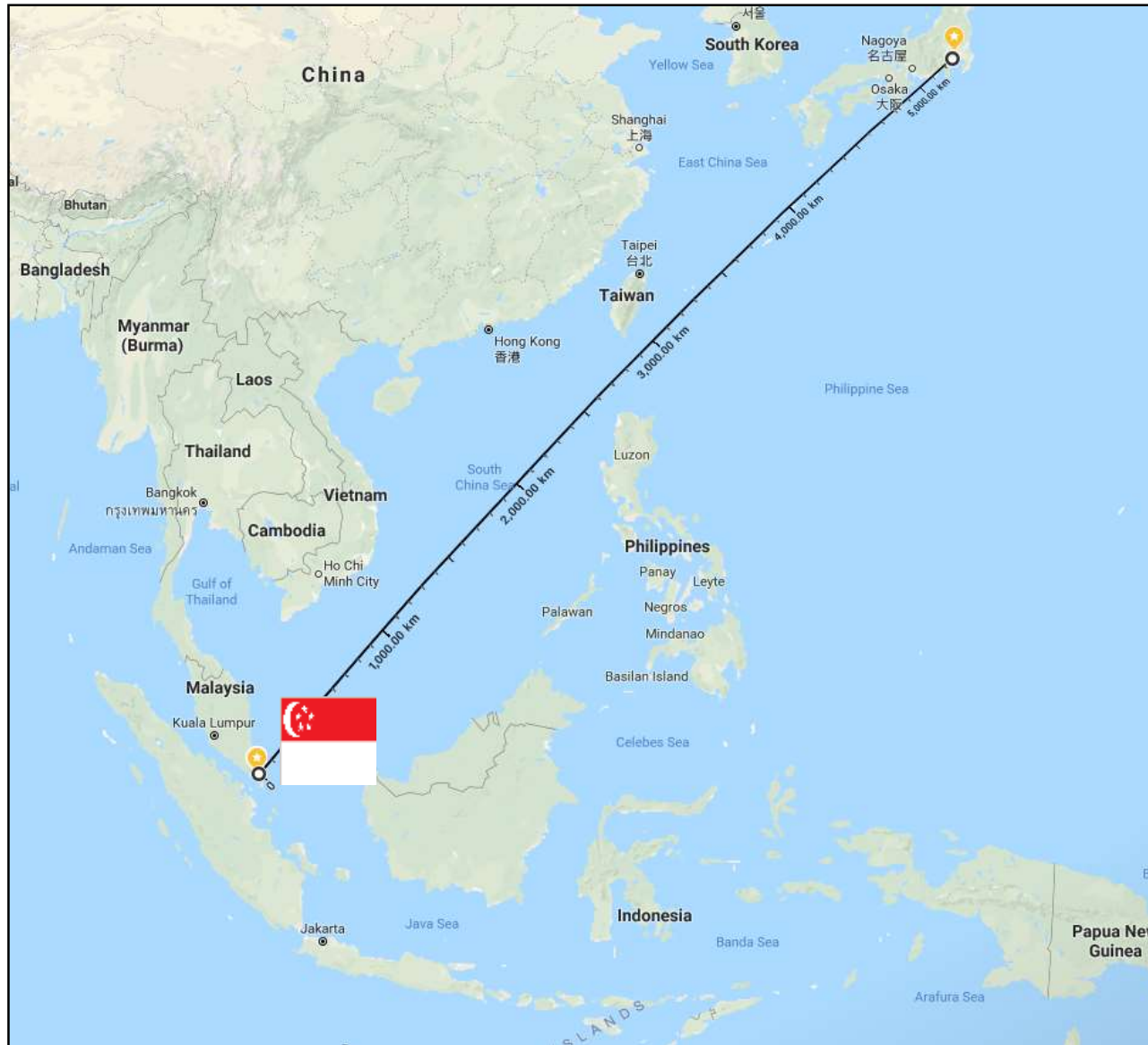


① ② シンガポール国立大学語学研修

- 時期: ①夏季(8~9月)
②春季(2~3月)
- 内容: 英語研修プログラムの受講、現地の文化体験
- 定員: ①夏季 初級12名
②春季 初中級12名、中上級12名
- 費用: 約35~40万円程度(変更有)



シンガポール 基本データ



面積

718km²

(23区:619km² 東京:9.2M)

人口

5.54M

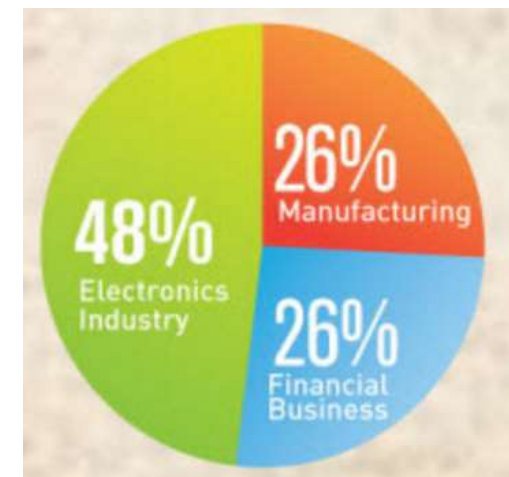
世界で数少ない、
都市国家のひとつ

4つの公用語

English・Chinese・

Tamil・Malay

主な産業



“The Garden City”



- ・安全・清潔・緑豊か
- ・都会派×自然派； 昼派×夜派 ~誰でも、いつでも楽しめる~
- ・建築や植物マニアに嬉しい
- ・公共交通機関が充実→電車&バスでほぼどこへでも行ける
→タクシーも安心



多言語・多文化のシンガポール



英語学習のみならず、各地域の多文化体験の一石四鳥



シンガポール国立大学① 基本情報 & 世界大学ランキング

National University of Singapore
Centre for English Language Communication
(NUS-CELC)

設立: 1962年
留学生出身国数: 100カ国
キャンパス: 3



生協売店



キャンパス内
無料シャトルバス



緑が広々としたキャンパス



キャンパス内の食事オプションは、
バラエティが豊富。

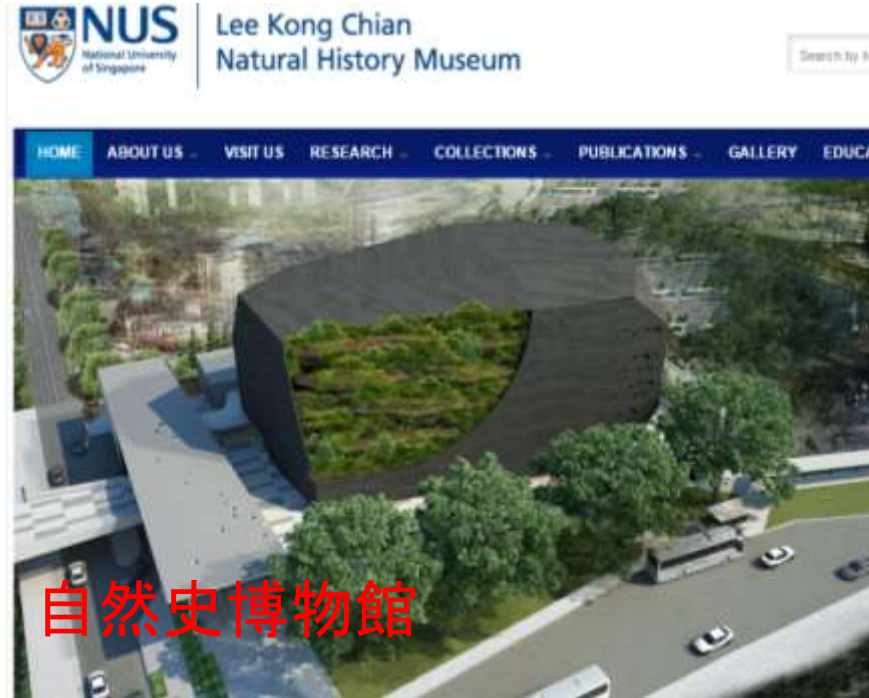


#15 QS World University Rankings 2018

#1 THE Asia University Rankings 2018

#1 World University Rankings Asia 2018

シンガポール国立大学② キャンパス内の博物館等の文化施設





Centre for English Language
Communication



- ・1979年設立
- ・学部・大学院向けの正規コースを提供し、
現地学生や留学生の英語コミュニケーション
スキル向上を推進する。

・ASEAN加盟国(ラオス・タイ)で教員向けの
English Academic Writing 教授法の訓練を実施し、
世界中の教育機関から研修依頼を受けている。



・オンラインコースの企画や英語の教材
もいくつか出版している。

・WIFI環境もOK!



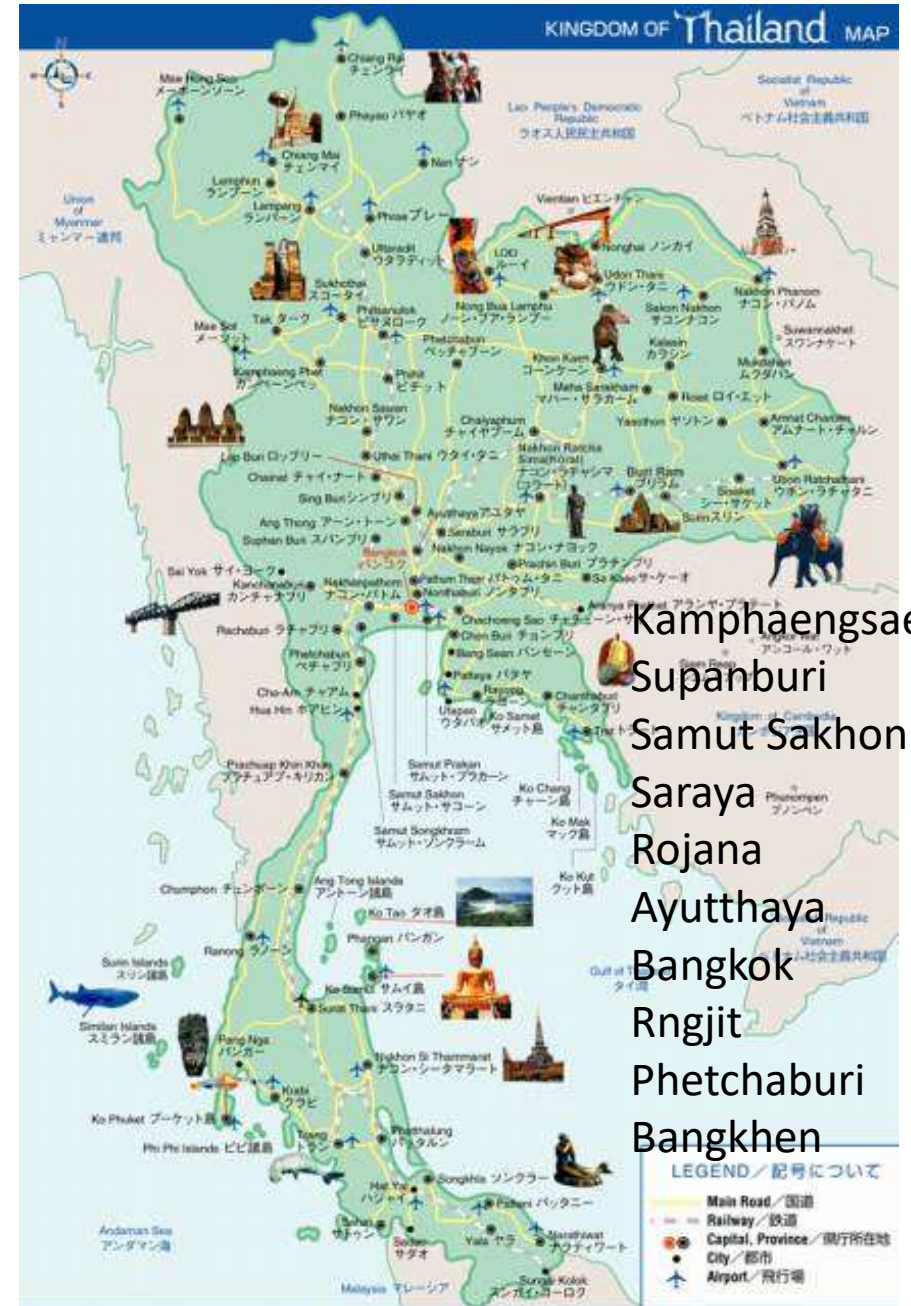
③ タイ・カセサート大学熱帯農業研修

- 時期: 2月下旬～3月上旬の12日間(予定)
- 内容: 現地でのキャンパスツアー、Tropical Agriculture, Fishery等の講義、現場訪問、日本紹介、実習等
- 定員: 16名程度
- 費用: 約20万円程度





首都: バンコク
 気候: 熱帯性気候
 人口: 約6,000万人
 言語: タイ語
 通貨: バーツ



Kamphaengsaen
 Supanburi
 Samut Sakhon
 Saraya
 Rojana
 Ayutthaya
 Bangkok
 Rngjit
 Phetchaburi
 Bangkhen

カセサート大学バンケーンキャンパス



カセサート大学カンペンセンキャンパス 獣医関連施設





マングローブ植林、アユタヤ





屋台の風景



④ 新プログラム(現在調整中)

- 時期:2~3月
- 英語レベル:中級以上
- 定員:10名程度
- 内容:調整中
- 費用:調整中

※ 詳細が決まり次第web掲示板等で周知予定



留学に興味がある方は相談に来てください

世界へ羽ばたくサポートをします✈



どんな留学プログラムがある？

留学に行きたいけど英語に自信がない...

いつ留学に行くのがいい？

どんな準備が必要？



問合せ 堀切友紀子(ほりきりゆきこ)准教授
horikiri@go.tuat.ac.jp
*メールでの相談も対応可

場所 農学部本館1F
Global Information Office (GIO)